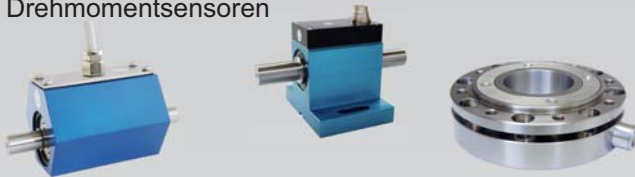
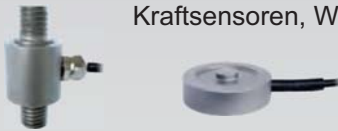


## Sensoren

### Drehmomentsensoren



### Kraftsensoren, Wägezellen



## Messverstärker



## Systemlösungen

Prüfstände  
Sensoren



## Kalibrierung

DKD-Kalibrierung  
Werkskalibrierung

**DKD**

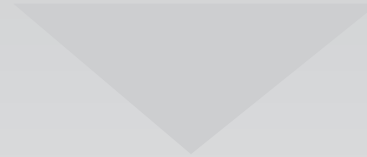
DKD-K-37801

 **Lorenz**<sup>®</sup>  
*messtechnik gmbh*

Lorenz Messtechnik GmbH  
Obere Schloßstraße 131  
D-73553 Alfdorf  
Tel. +49 (7172) 93730-0  
Fax. +49 (7172) 93730-22  
Internet: [www.lorenz-messtechnik.de](http://www.lorenz-messtechnik.de)  
E-Mail: [info@lorenz-messtechnik.de](mailto:info@lorenz-messtechnik.de)

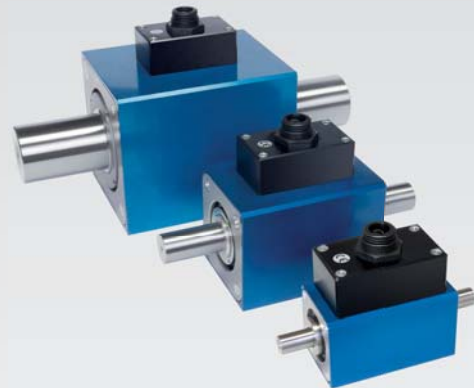
17.0244\_a

## Plug and Play Drehmomentmessung



## DR-3000

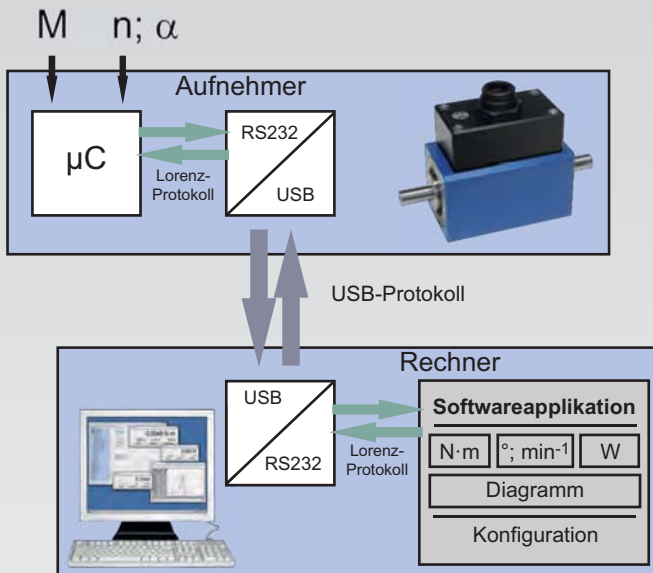
Der schnellste Weg  
zur erfolgreichen Messung



Bis 100 N·m messseitig keine Lagerreibung  
Berührungslose Signalübertragung  
Kein Messverstärker erforderlich  
Auswertung direkt am PC  
Wartungsfrei  
Genauigkeitsklasse 0,1

 **Lorenz**<sup>®</sup>  
*messtechnik gmbh*

## Integrierte digitale Elektronik



USB-Anschluss

Integrierter Prozessor

Keine zusätzliche Stromversorgung

Sofortige Digitalisierung des Messsignals

Bis zu 2500 Messungen / Sekunde

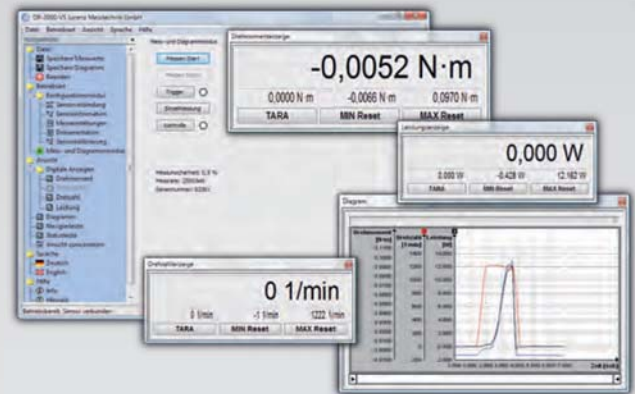
Kalibrierdaten im Sensor hinterlegt

Messwerte in ihren physikal. Einheiten

Softwaretriggerung

Hohe Datensicherheit durch Lorenzprotokoll

## Im Lieferumfang enthalten



Übersichtliches Design

Anwenderfreundlich

Leicht bedienbar

Logischer Aufbau

Konfiguration nur bei Bedarf

Digitale und grafische Messwertanzeige

Drehmoment

Drehmoment

Drehzahl

Drehwinkel

Leistung

Zoomfunktion für Grafik

Grafik speicherbar als BMP-Datei

Messwertübergabe an Tabellenkalkulation

CSV-Datei - Format beliebig einstellbar